



Prefeitura de
Teresina

SEMPLAN

Secretaria Municipal
de Planejamento
e Gestão

ADOÇÃO DO BIM





Prefeitura de
Teresina

**O PRIMEIRO CONTATO
COM O BIM**

SEMPAN
Secretaria
Municipal de
Planejamento

2015 - Início da sensibilização da importância e do potencial da plataforma BIM

2016 - Secretário de Planejamento aceita iniciar oficialmente, autorizando protocolar o processo de aquisição de hardwares e softwares com treinamento e consultoria para um case executável, baseado em plano básico de adoção elaborado por servidores efetivos que criam o NUBIM

2017 - Aquisição de computadores para o uso dos agentes que receberão treinamento BIM;

. Prefeito toma conhecimento que Governo Federal implanta grupo de trabalho sobre a plataforma e coloca as ações do BIM já iniciados pela Semplan dentro da sua plataforma de governo;

2018 - Qualificação de servidor efetivo em BIM Manager; ;

. Participação em Eventos BIM pelo Brasil;

. Licitação de aquisição de softwares, treinamento e consultoria técnica;

. Governo Federal lança Decreto nº 9.377 com o objetivo de difundir o BIM no território nacional causando uma ebulição no processo em todo o país;

. Participação em eventos e cursos BIM pelo Brasil;

. Visita ao LaBIM de Santa Catarina;

2019 - Início do Case BIM:

. Co-Realização em Evento BIM no Estado do Piauí.

. Transição do uso de softwares

**LINHA DO
TEMPO**

PROJETO CORREDORES



As obras dos corredores de ônibus visam melhorar a mobilidade urbana. Os projetos executivos foram desenvolvidos concomitantemente com a obra. As compatibilizações ao projeto básico resultaram em custos adicionais, especialmente os serviços não previstos, além de atrasos na entrega dos equipamentos.



Prefeitura de
Teresina

ESTUDO DE CASO

SEMPPLAN

Secretaria
Municipal de
Planejamento



O NUBIM PMT NASCEU COM O PROPÓSITO DE COORDENAR E MONITORAR AS AÇÕES PARA ADOTAR O BIM COMO PLATAFORMA DE GESTÃO E TECNOLOGIA NOS PROCESSOS QUE ENVOLVEM, ANÁLISE E ELABORAÇÃO DE PROJETOS, MONITORAMENTO E FISCALIZAÇÃO DE OBRAS.

TEM AINDA COMO OBJETIVO ESTRATÉGICO, A LONGO PRAZO, COORDENAR A BASE DE DADOS PARA GESTÃO DA MANUTENÇÃO

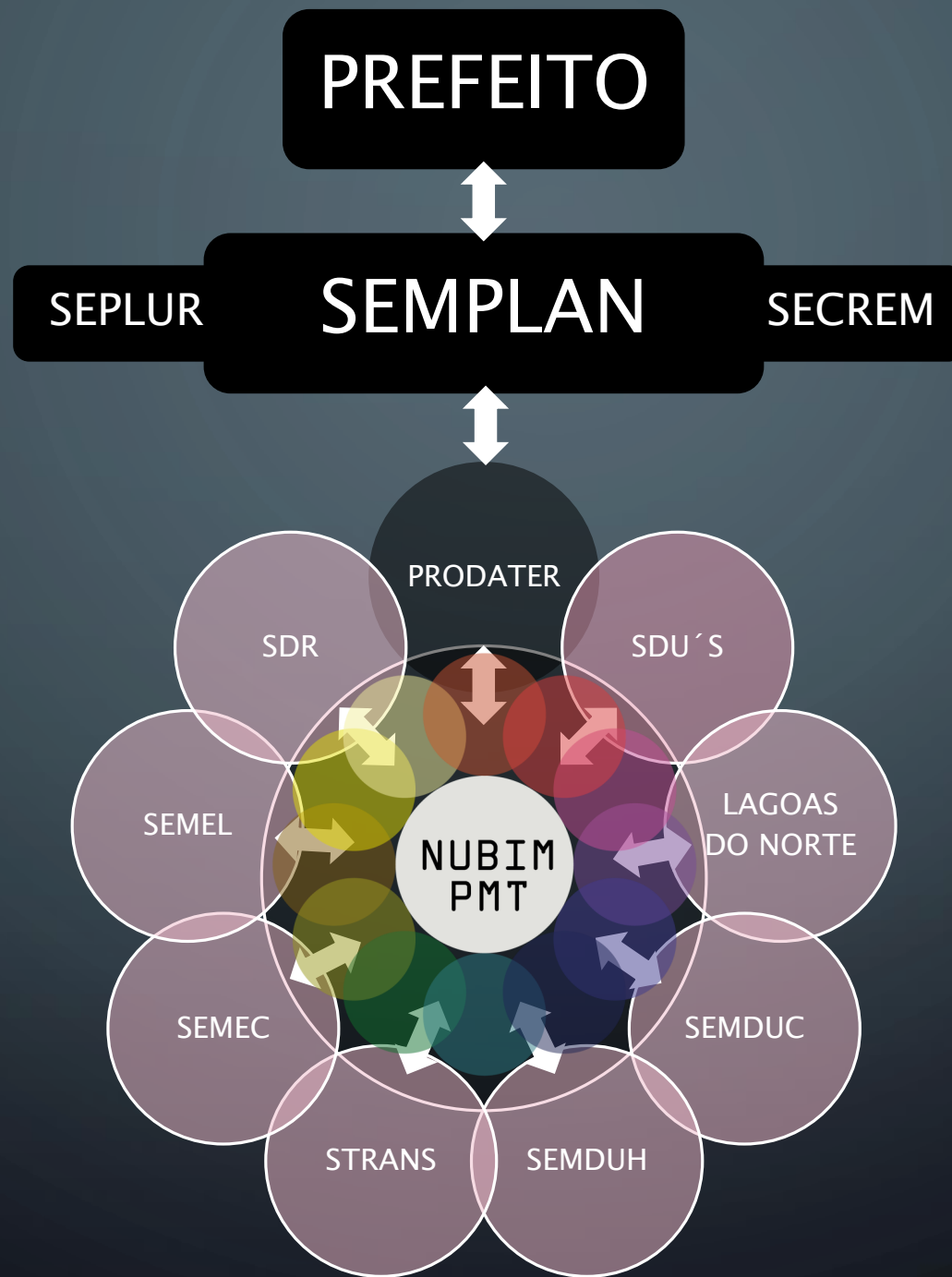


Prefeitura de
Teresina

**MISSÃO NUBIM PMT
NÚCLEO BIM DA
PREFEITURA MUNICIPAL
DE TERESINA**

SEMPLAN

Secretaria
Municipal de
Planejamento





Prefeitura de
Teresina

POR QUE ADOPTAR O BIM?

❖ **PLANEJAMENTO DOS PROCESSOS COMO
PRIORIDADE**

❖ **A MÉDIO PRAZO MIGRAR PROFISSIONAIS DO
ATUAL SISTEMA 2D PARA PLATAFORMA BIM E
INTEROPERABILIZAR EQUIPES MULTIDISCIPLINARES**

❖ **A CURTO PRAZO DIMINUIR O TEMPO DE
ELABORAÇÃO DOS PROJETOS**

**A MÉDIO PRAZO LICITAR PROJETOS EXECUTIVOS
EM BIM**

**A MÉDIO PRAZO REDUZIR OU ELIMINAR
ADITIVOS**

A MÉDIO PRAZO CUMPRIR O CRONOGRAMA FÍSICO FINANCEIRO DA OBRA

**A LONGO PRAZO IMPLANTAR SISTEMA DE
ANÁLISE DE PROJETOS PARA LICENCIAMENTO DE
OBRAS EM BIM (FORNECER TEMPLATES)**

**A LONGO PRAZO PLANEJAR A GESTÃO
DO ATIVO EM SUA VIDA ÚTIL**

SEMPLAN

Secretaria
Municipal de
Planejamento



1

ANO 1

- CRIAÇÃO NÚCLEO BIM – NUBIM PMT
- PBIA – PLANO BÁSICO INICIAL DA ADOÇÃO
- ESCOLHA DO CASE
- EQUIPE CASE
- ADQUIRIR HADWARE,

SOFTWARE E



2

ANO 2, 3 e 4

- ELABORAR E IMPLANTAR LICITAÇÃO DE OBRA EM BIM
- ADQUIRIR HADWARE, SOFTWARE E TREINAMENTO PARA FAZER A

TRANSIÇÃO DA



3

EXPANSÃO

- IMPLANTAR O BIM NOS DEMAIS ÓRGÃOS MUNICIPAIS
- MONITORAMENTO DA EXPANSÃO



Prefeitura de Teresina

ETAPAS DA ADOÇÃO DO BIM NA PREFEITURA DE TERESINA

SEMPLAN

Secretaria Municipal de Planejamento



Prefeitura de
Teresina

WORKSHOP NUBIM

SEMPLAN

Secretaria
Municipal de
Planejamento



WORKSHOP NUBIM

ADOÇÃO DO BIM NA
PREFEITURA DE TERESINA

DATA: 25.02.2019

HORA: 8:00H ÀS 12:00H

LOCAL: PALÁCIO DA MÚSICA

EVENTO EXCLUSIVO PARA TÉCNICOS DA PREFEITURA DE TERESINA



Prefeitura de
Teresina

SEMPLAN

Secretaria
Municipal de
Planejamento



- ❖ MAPEAR E MONITORAR TODO O PROCESSO BUROCRÁTICO DO PROJETO DO PROTOCOLO À LICITAÇÃO DA OBRA
- ❖ ELABORAR O MODELO DE PLANO DE EXECUÇÃO DE CADA PROJETO OU PROCESSO
- ❖ REALIZAR A CONSTRUÇÃO VIRTUAL DAS OBRAS ANTES DE LICITAR



Prefeitura de
Teresina

**COMO PRIORIZAR
O PLANEJAMENTO?**

SEMPAN

Secretaria
Municipal de
Planejamento



Prefeitura de
Teresina

- ❖ PLANO PRÉVIO DE EXECUÇÃO DO PROJETO
- ❖ EQUIPE MULTIDISCIPLINAR QUALIFICADA E TREINADA NA PLATAFORMA
- ❖ TECNOLOGIA ATUALIZADA EM SOTWARES OPEN BIM (DESENHOS TÉCNICOS E 3D INSTANTÂNEOS), HARDWARES E BACKUP´S SEGUROS
- ❖ PARAMETRIZAÇÃO POSSIBILITANDO EXTRAÇÃO INSTANTÂNEAS DE PLANILHAS DE QUANTITATIVOS PARA ORÇAMENTAÇÃO
- ❖ BANCO DE TEMPLATES, BIBLIOTECAS E MEMORIAIS DESCRITIVOS
- ❖ EDIFICAÇÕES PADRÕES DENTRO DA PLATAFORMA

COMO DIMINUIR O
TEMPO DOS PROJETOS?

SEMPAN

Secretaria
Municipal de
Planejamento



Prefeitura de
Teresina

PROJETOS EXECUTIVOS EM BIM
COMPATIBILIZADOS
MINIMIZANDO/ELIMINANDO OS
RETRABALHOS, DESPERDÍCIOS E
ADITIVOS

OBRA EM BIM

MONITORAMENTO
SEMANAL DA OBRA

COMO CUMPRIR O
CRONOGRAMA FÍSICO
FINANCEIRO DA OBRA?

SEMPAN

Secretaria
Municipal de
Planejamento



Prefeitura de
Teresina

COMO TAVANERJAN VA
GESTÃO DO ATIVO EM
SUA VIDA ÚTIL?

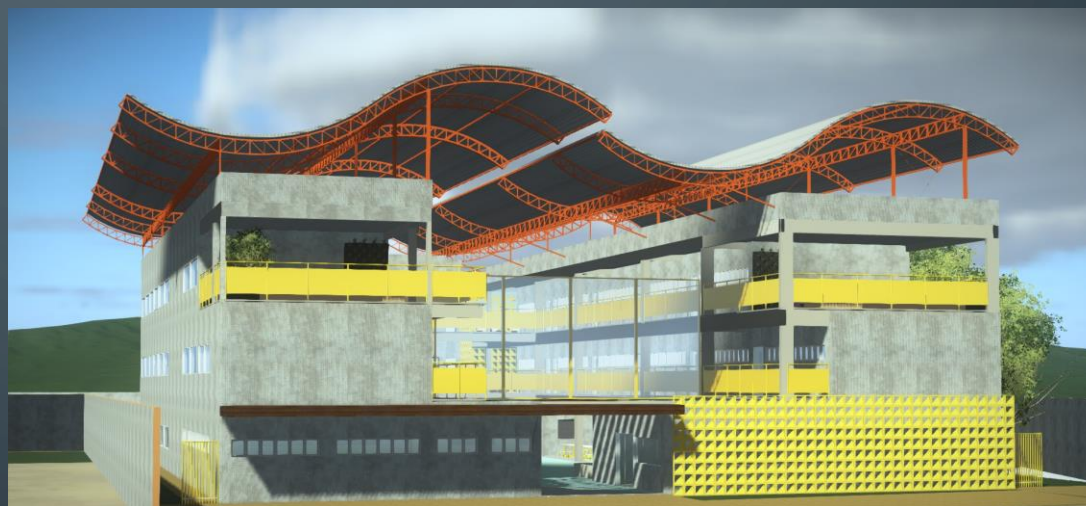


SEMPLAN

Secretaria
Municipal de
Planejamento

O CASE

A ADOÇÃO DA PLATAFORMA BIM TEM COMO PROJETO PILOTO UMA ESCOLA MUNICIPAL DE TEMPO INTEGRAL E É A PRINCIPAL ESTRATÉGIA DA ADOÇÃO DESSA METODOLOGIA PELA PREFEITURA MUNICIPAL DE TERESINA.



Prefeitura de
Teresina

CASE

SEMPLAN

Secretaria
Municipal de
Planejamento



Prefeitura de
Teresina

SEMPLAN

Secretaria
Municipal de
Planejamento



PROGRAMA
**LAGOAS
DO NORTE**

em parceria com

Bentley[®]
Advancing Infrastructure



datacities
cidades inteligentes

APRESENTA



Prefeitura de
Teresina

OBJETIVO

- UTILIZAR CORPO TÉCNICO PRÓPRIO PARA DESENVOLVER O PROCESSO COMPLETO DE UMA OBRA PADRÃO MUNICIPAL – DA CONCEPÇÃO À LICITAÇÃO, COM APOIO À FISCALIZAÇÃO DA OBRA;
- REDUZIR TEMPO DOS PROJETOS
- REDUZIR NÚMERO DE ADITIVOS
- CUMPRIR CRONOGRAMA FÍSICO FINANCEIRO

CASE

SEMPLAN

Secretaria
Municipal de
Planejamento

EQUIPE PRÓPRIA

- 01 CORDENADORA
- 01 ARQUITETA DE CONCEPÇÃO
- 03 ARQUITETAS DE MODELAGEM
- 01 ENGENHEIRO ESPECIALISTA EM ESTRUTURAS
- 01 ENGENHEIRO ESPECIALISTA EM INSTALAÇÕES PREDIAIS

• 01 ESTAGIÁRIO DE ENGENHARIA

SOFTWARES UTILIZADOS

- OPEN BUILDING – BENTLEY SYSTEMS / 3 licenças
- NAVIGATOR - BENTLEY SYSTEMS / 1 licenças
- EBERICK – ALTO Qi / 1 licença
- Qi Builder – ALTO Qi / 1 licença



Prefeitura de
Teresina

CASE

SEMPLAN

Secretaria
Municipal de
Planejamento



Prefeitura de
Teresina



CASE

SEMPPLAN

Secretaria
Municipal de
Planejamento

FIRMINO DA SILVEIRA FILHO

PREFEITO

JOSÉ JOÃO BRAGA JUNIOR

SECRETÁRIO DE PLANEJAMENTO

JHAMILLE WELLEN

SECRETÁRIA EXECUTIVO DE PLANEJAMENTO
URBANO

ÍTALO PORTELA

SECRETÁRIO EXECUTIVO DE CAPTAÇÃO DE
RECURSOS E MONITORAMENTO

VIRGÍNIA EMANUELLA MOURA
LOPES

COORDENAÇÃO GERAL NUBIMPMT

PAULO GUILHERME SOUSA

COORDENADOR



Prefeitura de
Teresina

GESTÃO E PARCERIAS

SEMPPLAN

Secretaria
Municipal de
Planejamento